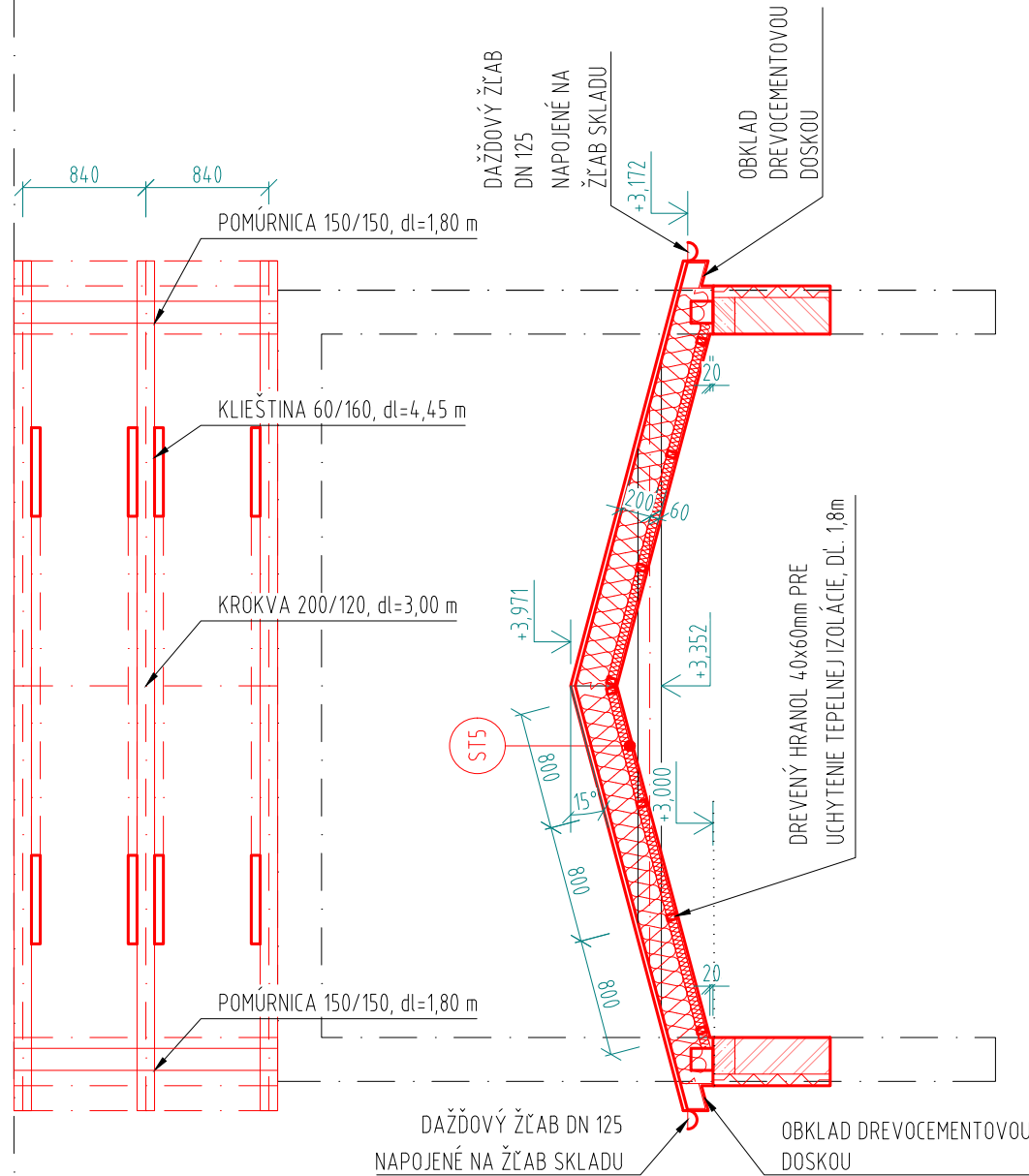
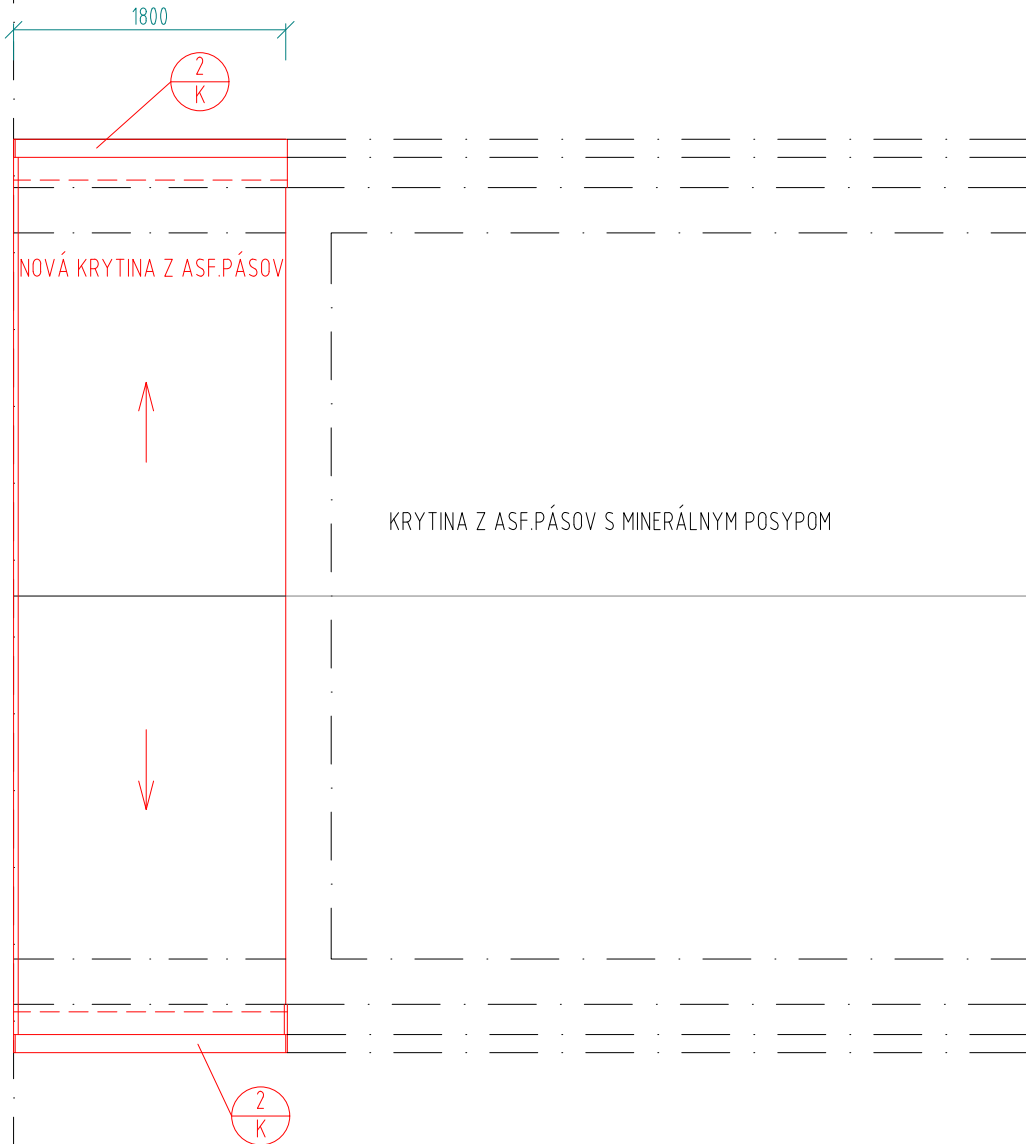


PÔDORYS KROVU - NOVÝ STAV M 1:50



VÝKAZ DREVENÝCH PRVKOV STREŠNEJ KONŠTRUKCIE							
OZN.	NÁZOV	MATERIÁL	DĹŽKA /m/	HMOTNOSŤ /kg.m/	HMOTNOSŤ PRVKU /kg/	KS	HMOTNOSŤ CELKOM /kg/
D1	KROKVA 200/120, dl=3,00 m	DREVO	3	11,04	33.12	6	198.72
D2	KLIESTINA 160/60, dl=4,44 m	DREVO	4,44	4,32	19.18	4	76.72
D3	POMÚRNICA 150/150, dl=1,80 m	DREVO	1,8	10,13	18.23	2	36.45
D4	UCHYTENIE TI 40/60, dl=1,80 m	DREVO	1,8	1,20	2.16	8	17.28
CELKOVÁ HMOTNOSŤ DREVENÝCH KONŠTRUKCIÍ (kg)							329
CELKOVÁ HMOTNOSŤ DREVENÝCH KONŠTRUKCIÍ (t)							0.33

PÔDORYS STRECHY - NOVÝ STAV M 1:50



LEGENDA

KLAMPIARSKÉ PRVKY, VIĎ. VÝPIS KLAMPIARSKÝCH PRVKOV

SKLADBY NOVÝCH PODLÁH, STIEN A STIECH

SKLADBA STREŠNÉHO PLÁŠŤA NAD MIESTNOSŤOU SKLADU
OZNAM. ZARIADENIA



- KRYTINA Z ASF. PÁSOV S MINERÁLNYM POSYPOM
- POISTNÁ HYDROIZOLÁCIA Z ASF. PÁSOV, 1 VRSTVA
- DREVENÉ PLNÉ DEBNENIE
- KROVOVÁ SÚSTAVA
- TEPELNÁ IZOLÁCIA NA BÁZE MINERÁLNEJ VLNY
- PAROZÁBRANA
- SADROKARTÓNOVÝ PODHLAD
- SADROKARTÓNOVÝ PODHLAD



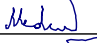
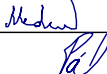
- 30mm
- 200mm
- 200+60mm
- 15mm
- 305mm

±0,000 = +639,403 m.n.m.
Výškový systém B.p.v.
Súradnicový systém S-JTSK

ZMENY PROJEKTOVEJ DOKUMENTÁCIE:

Zmena				
	Index:	Dátum:	Meno - Podpis:	Text zmeny:

Zodpovedný projektant stavby:	Ing. Ján Kušnír		 REMIING CONSULT <hr/> REMIING CONSULT, a.s., Tomášikova 14366/64A, 831 04 Bratislava - mestská časť Nové Mesto
GENERÁLNY PROJEKTANT STAVBY			
Zákazkové číslo:	0608		

Zodpovedný projektant UČS:	Ing. Ján Kušnír			REMING CONSULT, a.s., Tomášikova 14366/64A, 831 04 Bratislava - mestská časť Nové Mesto		
Zodpovedný projektant objektu:	Ing. Milan Medveď					
Vypracoval:	Ing. Milan Medveď					
Kontroloval:	Ing. Dávid Pál					
Kraj: Žilinský	Okres: Liptovský Mikuláš					
Investor - stavebník:	Železnice Slovenskej republiky Klemensova 8, 813 61 Bratislava, Slovenská republika					
Stavba:	Modernizácia železničnej trate Žilina - Košice, úsek trate Liptovský Mikuláš - Poprad-Tatry (mimo), 5. etapa UČS 408 - ŽST Liptovský Hrádok					
Názov SO:	Žst. Liptovský Hrádok, adaptácia priestorov výpravnej budovy					
Názov podobjektu:	1. Stavebná časť					
Názov prílohy:	Pôdorys krovu, rez krovom, pôdorys strechy					
Kódové označenie výkresu:	0608 - DRS - D - 408 - 34 - 01 00 - 115 - 00					
			Stupeň - účel:	DRS		
			Zákazkové číslo:	0608		
			Archívne číslo:			
			Dátum:	09/2024		
			Počet A4:	3x A4		
			Mierka:	1:50		
			Časť:	D Súprava:		
			Číslo PS:			
			408-34-01			
			Číslo prílohy:	15		